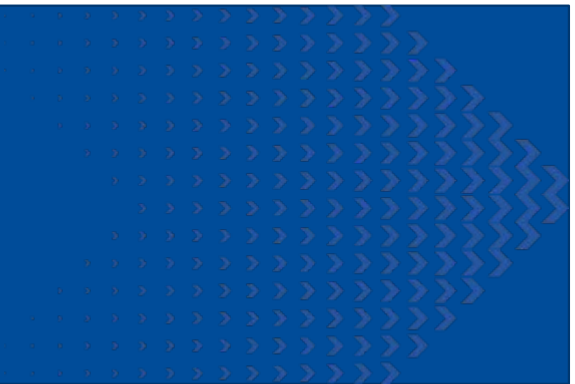


Welcome to the Hellmann F.A.M.I.L.Y!



Agenda

1. Das Unternehmen
2. Products and Services
3. Industry Solutions
4. Value Added Services
5. Nachhaltigkeit



1. Das Unternehmen

Corporate DNA

F

First, PeopleFirst

A

All About The
Customers, Always

M

Making It Work
Better, Everyday

I

Innovation And
Entrepreneurship

L

Live Sustainability

Y

You And Me!

Geschichte

<p>1871</p> 	<p>1925</p> 	<p>1976</p> 	<p>1982</p> 	<p>1996</p> 	<p>2006</p> 	<p>2008</p> 	<p>2013</p> 
<p>Gründung durch Carl Heinrich Hellmann in Osnabrück.</p>	<p>Hellmann ersetzt als eines der ersten Unternehmen Pferdefuhrwerke durch Güterwagen.</p>	<p>Hellmann ist Gründungsmitglied des DPD.</p>	<p>Hellmann eröffnet seine erste asiatische Niederlassung in Hongkong.</p>	<p>Hellmann feiert sein 125-jähriges Bestehen mit einem globalen Netzwerk aus 341 Niederlassungen in 134 Ländern.</p>	<p>Hellmann wird vom Global Institute of Logistics mit dem begehrten Preis „Award of Excellence“ ausgezeichnet.</p>	<p>„Best Office Award“ für neue Arbeitswelten im „Speicher III“, Osnabrück.</p>	<p>Wöchentliche Zugverbindungen zwischen Europa und China durch Hellmann Rail Solutions International.</p>

Daten und Fakten 2018

- 10.696 Mitarbeiter weltweit*
- 2,54 Mrd. Euro Umsatz*
- Mehr als 17,322 Mio. Sendungen im Jahr / 68,739 Sendungen pro Tag*
- 257 eigene Niederlassungen in 56 Ländern
- Netzwerk: 20.500 Beschäftigte in 489 Büros in 173 Ländern

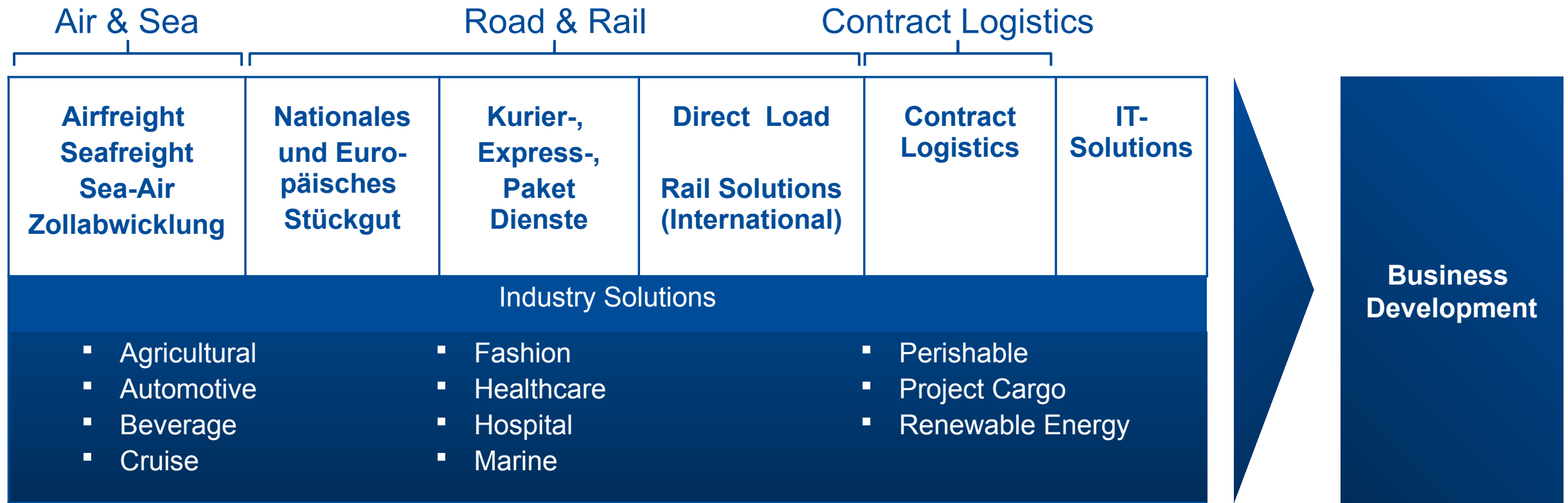
*Das Unternehmen weist ab diesem Jahr aufgrund neuer Reporting-Standards nun erstmalig die Kennzahlen für den Hellmann-Konzern und nicht mehr für die gesamte Hellmann-Gruppe aus. Da im Hellmann-Konzern weniger Gesellschaften zusammengefasst werden, als in der Unternehmens-Gruppe, sind die ausgewiesenen Zahlen im Vorjahresvergleich insgesamt geringer.





Das Hellmann Netzwerk – 489 Büros in 173 Ländern

Produktportfolio





2. Products and Services

Airfreight

- IATA Direktverladung
- Tägliche Consolidations
- Direkttransporte
- Schnelle weltweite Abholung und Anlieferung
- Zollabwicklung
- Import, Export und Transitverkehre
- Schwer- und Gefahrguttransporte
- Verpackung, Palettieren und Zwischenlagerung
- Frachtraumgarantien mit Core Carriern
- Strategische Gateways
- On-board Kurierservice
- Montage und Distribution



Seafreight

- In-house NVOCC Consolidation Services
- Umfassende Projektkoordination
- Door-to-door Service für LCL und FCL
- Multi country/Buyer's Consolidation
- Vor- und Nachlaufservice per LKW/
- Bahn/Binnenschiff
- Warehousing
- Export-Kommissionierung
- Ladungsinspektion am Hafen
- Teil- und Komplet charter
- Zollabwicklung am Bestimmungsort
- Kompletter Dokumentenservice
- Legalisierung von Dokumenten
- Project Cargo Service



Sea-Air

- Intermodales Transportsystem
- Kombination der Vorteile aus Luft- und Seefracht: Termine werden eingehalten und Frachtkosten gesenkt
- Effektives Routing zwischen Abgangs- und Bestimmungsort zu finden
- Verfügbar auf allen Hauptstrecken von Asien nach Europa und in die USA über die eigenen HUB-Systeme in Dubai und Vancouver
- Kooperation mit ausgewählten Carriern



ATLAS

- Automatisiertes Tarif- und Lokales Zoll-Abwicklungs-System
- Seit 2009 ohne elektronische Ausfuhranmeldung keine Abfertigung von Sendungen mit einem Wert ab 1.000 Euro an der Grenze in Drittländer
- Schnelle und kompetente Unterstützung beim Ausstellen der Ausfuhrerklärungen durch unsere Experten
- Service nicht transportgebunden



System Alliance

- Kooperation mittelständischer Speditionen
- 24/48 Stunden Service national
- Premium Services: 8 h, 10 h, 12 h, Fix, Next Day
- Thermo
- Abholauftrag
- Nachnahme
- Lieferscheindatentransfer
- Quick-Nachnahme



Europa-Verkehre

- Europaweites Netzwerk mit eigenen Niederlassungen und ausgewählten leistungsstarken Partnern
- Mitglied der Stückgut-Kooperation System Alliance Europe
- Feste Verladepläne mit abgestimmten Regellaufzeiten durch Direkt- oder Gateway-Verkehre
- Verkehre in 35 Länder mit mehr als 100 Export- und Import-Linienverkehren



East Europe

- Ihr Spezialist für die Nachfolgestaaten der ehemaligen Sowjetunion
- Hellmann East Europe Distributor ist spezialisiert auf Garantie- und Ersatzteilabwicklung
- Beratung
- Landverkehre / FTL, LTL und
- Spezialtransporte
- Bahn- & intermodale Transporte
- Luft- & Seefracht
- Projekt- & Spezialtransporte
- Warehousing



Courier Services

- Die schnellste und zuverlässigste Transportmöglichkeit
- Individuelle optimale Lösung für jede Sendung
- National & international
- Direkter Transport
- Keine Maß- und Gewichtsbeschränkungen
- Spezielle Sendungsüberwachung durch Experten



Express System

- Schneller Systemversand über ein weltweites Express-Netzwerk
- Versand von Dokumenten, Einzelpaketen oder auch Warensendungen bestehend aus mehreren Packstücken
- Door-to-door Transport inkl. Zollabwicklung
- Track & Trace in Echtzeit
- Importe, Beschaffungslogistik weltweit
- Lokale kompetente Ansprechpartner je Niederlassung



Night Star Express

- Nachtexpress Netzwerk
- Zustellung der Sendungen bis 8 Uhr morgens
- Technikerbelieferung auf Anfrage bis 7 Uhr möglich
- Zustellung wird gescannt und im T&T sichtbar (IOD - information of delivery)
- Übergabe der Sendung in vordefiniertes Depot
- International: BE, NL, LU, DK, AU, CH, SI, HU, CZ – weitere Länder auf Anfrage



Paket Dienst

- Systempartner der Dynamic Parcel Distribution (DPD)
- Paketdienst Deutschland und Europa
- Online-Track & Trace
- Ablieferquittungen im digitalen Archiv
- Übernahme des HPD-Pakets mit Hellmann Tourenwagen
- Rückholpakete und Nachnahme



SystemPlus

- Paneuropäisches Road-Express-Netzwerk für 22 Länder Europas
- Starke Logistik Dienstleister im Land
- Geschlossenes Netzwerk mit Premium IT-Services und Qualität
- Tägliche Linien-Abfahrten in ganz Europa
- Fest definierte Laufzeiten door-to-door
- Track & Trace auf Sendungs- und Colli-Ebene
- Retour-Abholaufträge, Beschaffungs-logistik und Quertransporte
- Vormittags- und Frühdienste in Europa
- Gefahrguttransporte und Warenwertnachnahme-Service
- Sammelverzollungsmöglichkeit (CH, N)



Direct Load

- Nationale & Internationale Teil- und Komplettladungen
- Door-to-Door-Verkehre
- Feste Ansprechpartner
- Flexible Lösungen
- Sendungsverfolgung über HIT
- Zollabwicklung
- Versicherungsleistungen
- Beschaffungslogistik
- Projektmanagement

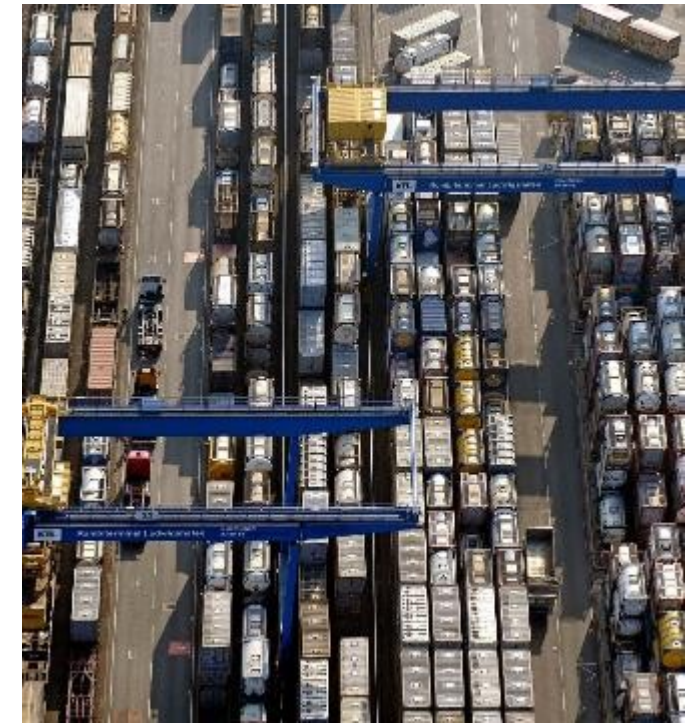


Rail Solutions

Die Alternative zum Straßengüterverkehr:
www.railsolutions.de

- Innovativ
- Zukunftsweisend
- Wirtschaftlich
- Umweltfreundlich

Rail solutions verbindet täglich mit 6 Ganzzügen wichtige Industrie- und Wirtschaftszentren in Nord- und Süddeutschland – 5 mal in der Woche

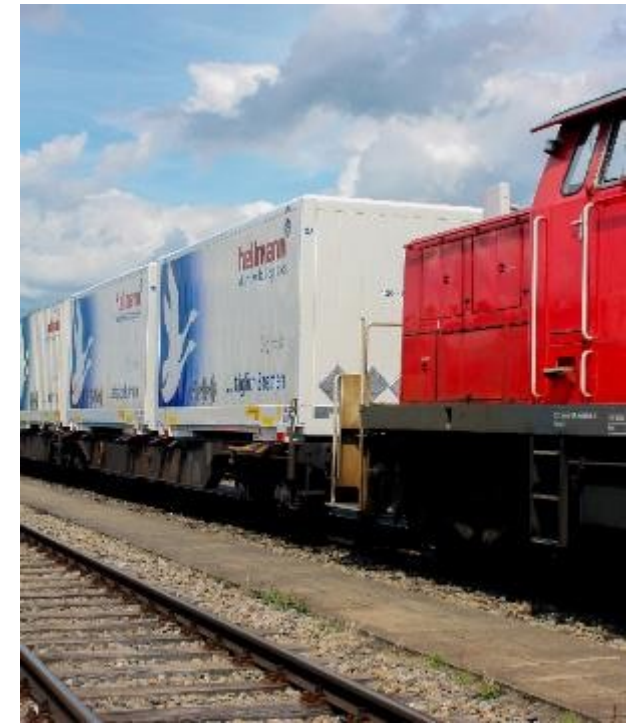


Rail Solutions International

Seidenstraße 2.0 – Schienentransporte zwischen Asien und Europa mit Hellmann Worldwide Logistics

- Erhöhte Preisstabilität und verringerte Marktschwankung
- Ökonomische Lösung für Schwer- und Schüttgut
- Umweltfreundliche Transporte mit deutlich verringerten CO2-Emissionen

Rail Solutions Internationals bietet Ihnen wöchentliche Verbindungen per Bahn zwischen den beiden Kontinenten – schneller als Seefracht und günstiger als Luftfracht



Contract Logistics

Entwicklung und Implementierung maßgeschneiderter Logistiklösungen entlang der Supply Chain:

- Inbound Logistics
- Warehousing & Value Added Services
- Distribution
- After Sales Services
- Reverse Logistics
- EDI und E-Commerce



Hellmann Portal

Das online Portal mit individuellem Zugriff für jeden Kunden!

Landverkehre

- Frachtenberechnung
- Sendungsbuchung
- Tracking & Tracing
- Watchlist (Exception Reporting)

Luft- und Seefracht

- Tracking & Tracing
- Purchase Order Management
- Interactive Reporting

Contract Logistics

- Lieferscheinsuche
- Bestandsabfragen



Hellmann Abhol-App

- Abholungen mit dem Smartphone beauftragen
- Erfassung der Sendungsdetails in wenigen Schritten
- Standortabfrage via GPS
- für Bestands- und Neukunden
- kostenlos erhältlich für Apple iOS, Android und Microsoft Windows Phone

Apple iOS



Android



Windows



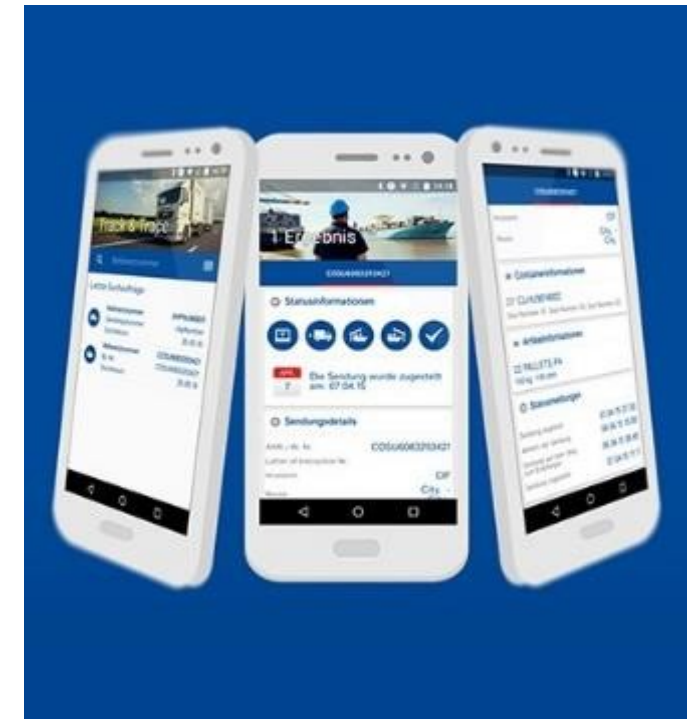
Hellmann Track & Trace App

- Ihr mobiles Pendant zum Track & Trace im Web
- Smartes Tracking von Land-, See- und Luftfracht Sendungen
- Einfache Suche durch integrierte One-Field-Search und Scanfunktion
- Behalten Sie den Überblick durch die individuelle Verwaltung Ihrer Suchanfragen
- Direkte Kontaktaufnahme aus der App

Apple iOS



Android



3. Industry Solutions



Agricultural Logistics

- Global Seafreight, Airfreight, Roadfreight
- ㊟ Rail Solutions
- ㊟ Warehousing
- ㊟ Zuverlässige Transportlösungen für alle Produkte in ganz Osteuropa
- ㊟ Roll-on / Roll-off Cargo Management
- ㊟ OOG Transporte
- Zollabfertigung
- ㊟ Konstante Überwachung und Berichterstattung
- ㊟ Patentierte Verpackungslösungen
- Globales Notfall Handling und On-Board Kurierdienste
- ㊟ Leergutmanagement
- ㊟ Reverse Logistik



Automotive Logistics

Individuelle Lösungen für
Beschaffungs-, Produktions- und
Distributionslogistik

- Liefer-Abrufmonitoring
- Konsolidierungen
- Transporte Land/ Luft/ See
- Warehousing und
Zwischenlagerungen
- Sequenzierungen
- Verpackungsoptimierung
- Bandbelieferungen
- Leergutmanagement
- Retourenmanagement
- Qualitätsmanagement nach VDA
6.2
- Industrie Know-how



Beverage Logistics

- Europäisches und globales GetränkeNetz
- Eine breite Palette an Transportmöglichkeiten wie Lkw, Zug, intermodale See- und Luftfracht
- Beziehungen zu lokalen Transportspezialisten und zugelassenen Fluggesellschaften, die höchste Service-Levels sicherstellen
- Kontrolle über Unterlagen, Versicherungen, gesetzliche Steuer- und Zollformalitäten
- Wir bieten eine Reihe von Mehrwertdiensten an



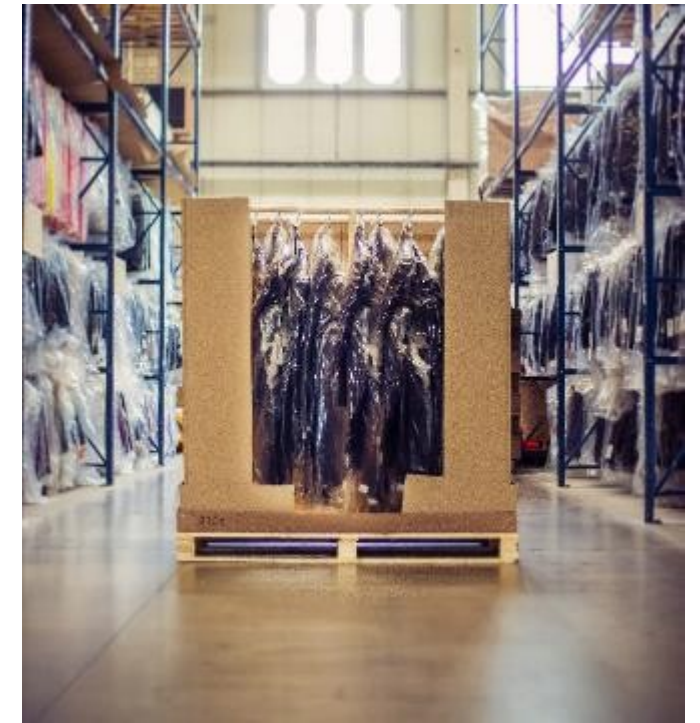
Cruise Logistics

- Speditionsdienstleistungen & Zollabwicklungsservice
- Abholung und Zustellung vor Ort und am Schiff
- Warehousing und Distribution
- Cross-dock, Konsolidierung oder Abholung am Lager
- Nahrungsmittel & Getränke Logistik für verderbliche Güter
- Entsorgungslogistik: landed goods & offloads
- Trockendocks und neu gebaute Schiffe
- Einführungen
- Übergroße Frachten und Projektladungen
- Vendor management
- IT-Lösungen, speziell für die Cruise Industrie



Fashion Logistics

- Langjähriges Know-How im Bereich Fashion Logistics
- Handling von verpackter und hängender Ware
- Bedarfsgerechte, integrative IT-Tools
- Value Added Services (Warenaufbereitung, pick & pack, warehousing, quality control, distribution to POS)
- eCommerce & integrierte Fulfillment-Lösungen durch H&H



Healthcare Logistics

Bereitstellung von Supply-Chain-Lösungen für alle Sub-Sektoren:

- Therapeutic Products (Pharmaceuticals, Bio-Technology, Generics, OTC, Animal Health)
- Medical Products (Medical Devices, Equipment, Diagnostics, Consumables, Spare Parts, Wound Care, Medical Surgery, Imaging)
- Consumer Healthcare (Nutrition, Food, Supplements, Vitamins, Dental Products)
- Manufacturing Inputs (API, Intermediates, Excipients, Packaging, Supplies)
- Healthcare Services (Hospitals, Pharmacy Chains, NGO's)



Hospital Logistics

- Beratungs- und Projektleistungen im Gesundheitswesen
 - Strategieberatung
 - Restrukturierung und Organisations-entwicklung
 - Prozessgestaltung / Reengineering
- Managementleistungen
 - Stellung von Führungskräften
 - Changemanagement
 - Interimsmanagement
- Gemeinsame Tochtergesellschaften
 - mit der Charité - Universitätsmedizin Berlin
 - und dem Universitätsklinikum Hamburg-Eppendorf (UKE)



Marine Solutions

Hoch spezialisiertes Produkt für die hohen Anforderungen der maritimen Industrie

- 24/7 – 24 Stunden an 7 Tagen erreichbar
- Persönliche Lieferung
- Online Bestandsaufnahme und -reporting
- Ersatzteil-Bevorratung
- Express Service
- Charter Service



Perishable Logistics

- Food- & Non Food-Transporte
- Management der kompletten Kühlkette
- Kühllager
- Kühltransporte per Land, Luft & See
- Zolldienstleistungen
- Bestandsmanagement
- Re-icing
- Re-packing
- Warehousing, Labeling und Precooling
- IT-Services



Project Cargo

- Globales Anbieter- und Auftragsmanagement
- Werksinterne technische Terminüberwachung
- Lagerhaltung von Material & Materialmanagement
- Frachtüberwachung, inklusive Hafen-Handling, Schiffsbeladung, Vertäuung und Sicherung
- Management sämtlicher Zollangelegenheiten
- Organisation von Schwerlasttransporten, Routen- und Zustellungsmanagement
- Zustellungs-Monitoring und Management
- On-line PO/ "track & trace"
- Baustellenüberwachung und Management
- Charterservices
- Logistik und Management für Schwerlast- und Sondertransporte



Renewable Energy

Den Erneuerbaren Energien gehört die Zukunft. Das haben wir früh erkannt und für die Bereiche Wind-, Solar- und Bio-Energie eine eigene Branchenlösung entwickelt. Optimieren auch Sie Ihre Supply Chain mit unseren maßgeschneiderten Lösungen wie:

- Onsite-Logistik
- Ersatzteil-Logistik
- Warehousing Services
- Product-Testing
- Verpackungs-Lösungen
- Live-Sendungsverfolgung incl. shock-tracking
- Real-time PODs
- Netzwerkoptimierung

Profitieren Sie von unserer exzellenten Branchenexpertise und unserem globalen Team!



Weinlogistik

Ihre kompetenten Ansprechpartner für alle speditionellen Fragen rund um die nationale und internationale Weinlogistik:

- Weinhotline Region Nieder-Olm:
06136 7662 7439
- Weinhotline Region Wittlich:
06571 918-235
- Weinhotline Region Polch:
02654 9488-12
- Weinhotline Region Karsdorf-Neuthard:
072151 9292-333
- E-Mail: weinhotline@hellmann.com





4. Value Added Services

Academy

Personalentwicklung auf Grundlage des Kompetenzmodells!

- Azubi- & Bewerberauswahltage
- Ausbildung/ BA-Studiengang
- Regelmäßige Mitarbeiter-Beurteilungen und -Befragungen
- Übungs- & Transfertage
- Förderprogramme mit Sichtungs- & Potenzialtagen
- Regelmäßige 270 Grad-Führungskräftebeurteilungen
- Führungskräfte-Trainingsreihe
- Mentoren-Programm
- Berufsbegleitende Studiengänge
- Talentmanagement
- Nachfolgeplanung u.v.m.



Safety Solutions

- Gestellung von betrieblichen Beauftragten und/oder Fachkräften
 - Fachkraft für Arbeitssicherheit
 - Gefahrgutbeauftragten
 - Brandschutzbeauftragten
 - Abfallbeauftragten
- Konzeptionierung von Schulungen und Unterweisungen
- AZAV zertifizierte Qualifizierung (z.B. von Berufskraftfahrern)
- Unterstützung bei Behördenterminen
- 24/7 erreichbare „Gefahrgut-Hotline“
- Aufbau und Pflege von Arbeitsschutz-Managementssystemen zusammen mit einer gesetzeskonformen Dokumentation
- Kontrolle von Elektrogeräten gem. DGUV Vorschrift 3
- Regelmäßige Begehung Ihrer Arbeitsstätten und systematische Audits



eCommerce

Die Fulfillment Lösung aus einer Hand!

- eShop und Consulting
- Content-Management
- Risk-Management
- Debitorenmanagement
- Mahnung und Inkasso
- Customer Service
- Online Marketing
- Fotostudio und Texter
- Logistik mit individueller Branchenlösung
- Versand- und Retouren-Management
- Ganzheitliche IT-Dienstleistungen



EUROS

Hauseigener Versicherungsdienst mit Sitz in Osnabrück

- Transport-, Sach- und Personenversicherungen
- Schnelle und einfache Regressbearbeitung
- Proaktive Schadenserfassung
- Sofortige Schadensregulierung
- Aktives Risk-Management



Hellmann Process Management (HPM)

- Beratung und Umsetzung der erweiterten Herstellerverantwortung (z.B. WEEE, Batterien, Verpackungen)
- Individuelle Logistik- und Recyclingkonzepte
- Optimierung der Entsorgungskosten
- Abfall Management
- Rückgabe Management
- Zertifizierte Datenvernichtung



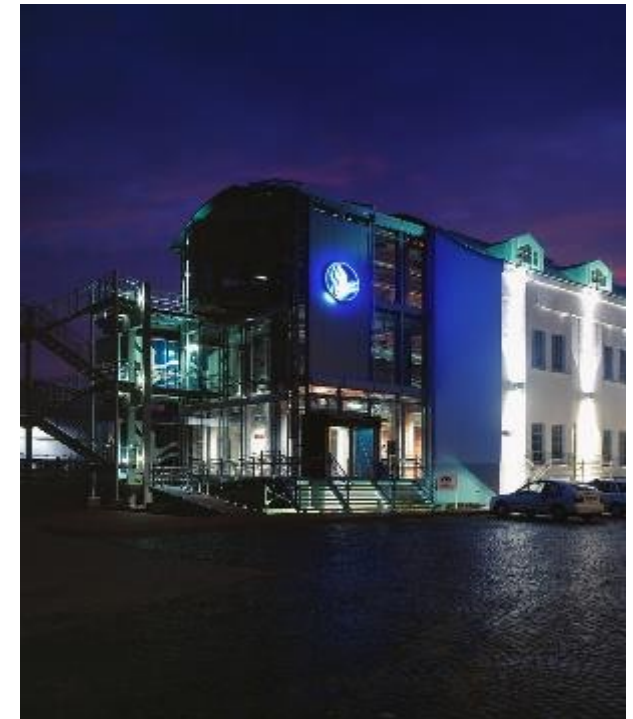
pco – Personal Computer Organisation

Professional Services

- Consulting
- Konzeption
- Steuerung und Implementierung von IT-Technologien & Services in den Bereichen IT-Infrastruktur
- Virtualisierungslösungen
- Bereitstellungstechnologien
- Applikationsservices
- Security- & IT-Managementlösungen

Strategische IT-Beratung

- Analyse geschäftlicher Anforderungen
- Modellierung von IT-Services & IT-Architekturen
- Beratung zu Technologien & Sourcing-Möglichkeiten



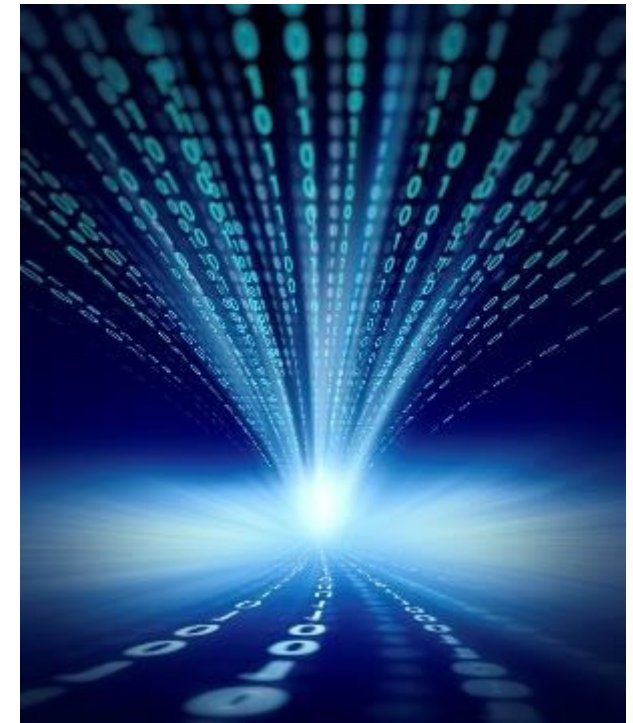
pco – Personal Computer Organisation

Managed Services

- ISO 27001 zertifiziertes DataCenter
- Cloud Services
- Infrastructure Services
- Workplace Services

Supply Chain Services

- Consulting
- Applikationen
- Software Services & Apps
- AutoID-, Barcode- & RFID Hardware
- Barcode- & RFID-Etiketten



Smart Visibility

- GPS-Echtzeit-Information
- Temperatur im Container
- Luftfeuchtigkeit im Container
- Türstatus (offen/geschlossen)
- Lichteinfall
- Vibration
- Geofencing
- Beschleunigungskraft (G-Force)





5. Nachhaltigkeit

Nachhaltigkeit

- DIN EN ISO 14001:2005
- 1996 als erstes Logistikunternehmen in Deutschland zertifiziert
- Qualitätsmanagement DIN EN ISO 9001:2008 seit 1992 in Deutschland, heute an 150 Standorten weltweit
- Informationssicherheit DIN ISO 27001:2013
- Weitere Zertifizierungen: VDA 6.2 – Standard für die Automobilindustrie
HACCP – für die Lebensmittelindustrie





Vielen Dank für Ihre Aufmerksamkeit
www.hellmann.com